
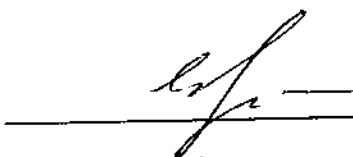


«Согласовано»
 Исполнительный директор управления
 образования администрации
 муниципального образования
 Черняховский городской
 округ
 Е.Б. Якушева




«25» января 2016 г.

«Согласовано»
 Председатель
 наблюдательного совета
 Е.Б. Якушева



«25» января 2016 г.

«Утверждаю»
 Заведующий МАДОУ
 «Детский сад
 комбинированного вида
 №1»
 О.А. Дмитриева



«25» января 2016 г.

**План
 финансово-хозяйственной деятельности
 на 2016 год**

от "25" января 2016 г.
 (дата составления плана)

Наименование муниципального бюджетного (автономного) учреждения:
**МУНИЦИПАЛЬНОЕ АВТОНОМНОЕ
 ДОШКОЛЬНОЕ ОБРАЗОВАТЕЛЬНОЕ
 УЧРЕЖДЕНИЕ «ДЕТСКИЙ САД
 КОМБИНИРОВАННОГО ВИДА №1»**

Адрес фактического местонахождения: 238150, г. Черняховск,
 ул. Тухачевского, 7; ул. Дачная, 10; ул. 2 Дачный пер., д. 14
 «б».

ИНН, КПП учреждения: 3914121349/391401001

Орган, осуществляющий функции и полномочия учредителя:
**УПРАВЛЕНИЕ ОБРАЗОВАНИЯ АДМИНИСТРАЦИИ
 МУНИЦИПАЛЬНОГО ОБРАЗОВАНИЯ
 «ЧЕРНЯХОВСКИЙ ГОРОДСКОЙ ОКРУГ»**

Единица измерения: **рубли, тыс. руб.**
 (с точностью до второго десятичного знака)

	КОДЫ
по ППП	
по ФКР	
по ОКР	
по КЦСР	02 1 06 02220, 02 1 06 08010, 02 1 06 70620
по КВР	621/622
по ОКЕИ	383

**Протокол наблюдательного совета
 от «22» января 2016 г. № 1**

I. Сведения о деятельности учреждения

1. Краткое содержание деятельности автономного учреждения

Муниципальное автономное дошкольное образовательное учреждение «Детский сад комбинированного вида №1» действует на основании Устава. По организационно-правовой форме является муниципальным, автономным. Учреждение в своей деятельности руководствуется Законом Российской Федерации «Об образовании», Федеральным законом «Об автономных учреждениях», «Типовым положением о дошкольном образовании», постановлениями и распоряжениями Правительства Российской Федерации, уставом Учреждения. Учреждение самостоятельно осуществляет финансово-хозяйственную деятельность, имеет самостоятельный баланс и лицевой счет, печать установленного образца. Учреждение реализует основные общеобразовательные программы дошкольного образования, а также осуществляет присмотр и уход за детьми. Учреждение создаёт условия для реализации гарантированного гражданам Российской Федерации права на получение общедоступного и бесплатного дошкольного образования.

1.1. Целями деятельности Учреждения являются воспитание, обучение и развитие, а также присмотр, уход и оздоровление воспитанников в возрасте от 2 лет до 7 лет.

Предметом деятельности Учреждения является реализация общеобразовательной программы дошкольного образования с учётом возрастных и индивидуальных особенностей детей, в соответствии с федеральными государственными требованиями, которые устанавливают нормы и положения, обязательные при реализации основной общеобразовательной программы дошкольного образования, в части определения структуры основной общеобразовательной программы дошкольного образования, в том числе соотношения её частей, их объёма, а также соотношения обязательной части основной общеобразовательной программы и части, формируемой участниками образовательного процесса.

Основными задачами Учреждения являются :

- охрана жизни и укрепление физического и психического здоровья воспитанников;
- обеспечение познавательно-речевого, социально-личностного, художественно-эстетического и физического развития воспитанников;
- воспитание с учетом возрастных категорий детей, гражданственности, уважения к правам и свободам человека, любви к окружающей природе, Родине, семье;
- осуществление необходимой коррекции недостатков в физическом и (или) психическом развитии воспитанников;
- взаимодействие с семьями детей для обеспечения полноценного развития воспитанников;
- оказание консультативной и методической помощи родителям (законным представителям) по вопросам воспитания, обучения и развития детей.

Учетная карта Учреждения

Полное наименование муниципального автономного учреждения	Муниципальное автономное дошкольное образовательное учреждение «Детский сад комбинированного вида №1»
Сокращенное наименование муниципального автономного учреждения	МАДОУ «Детский сад комбинированного вида №1»
Основной государственный регистрационный номер муниципального автономного учреждения	1083914002700
Дата регистрации	26.12.2008
Место государственной регистрации	МИ ФНС России №2 по Калининградской области
Почтовый адрес муниципального автономного учреждения	238150, Калининградская обл., г.Черняховск, ул.Тухачевского,7
Телефон учреждения	8(40141)3-27-39, 3-24-67,3-31-99
Факс учреждения	8(40141)3-27-39
Адрес электронной почты	Detskiisad1@mail.ru
Год создания муниципального учреждения	16.01.1986
Фамилия, имя, отчество руководителя учреждения	Дмитриева Ольга Александровна
Фамилия, имя, отчество главного бухгалтера учреждения	Жмурко Елена Вячеславовна
Орган местного самоуправления Черняховского района, осуществляющий функции и полномочия учредителя муниципального автономного учреждения	Управление образования администрации муниципального образования «Черняховский городской округ»
Идентификационный номер налогоплательщика (ИНН)	3914121349
Код причины постановки на учет муниципального бюджетного учреждения в налоговом органе (КПП)	391401001
Коды по Общероссийскому классификатору видов экономической деятельности, продукции и услуг	80.10.1
Код по ОКПО	60570732
Код ОКФС (форма собственности)	14
Код ОКОГУ (орган управления)	4210007

1.2. Виды деятельности Учреждения

<p>Перечень основных видов деятельности (функций), закрепленных в уставе и осуществляемых муниципальным автономным учреждением</p>	<ol style="list-style-type: none">1. Реализация общеобразовательной программы дошкольного образования:<ul style="list-style-type: none">- Дошкольное образование "Детство" В.И.Логвиновой;- Программа воспитания и развития детей раннего возраста в условиях дошкольных учреждений «Кроха» Г.Г.Григорьевой2. Реализация дополнительных общеобразовательных программ:<ul style="list-style-type: none">- Программа воспитания и обучения дошкольников с задержкой психического развития" Л.Б.Баряевой. И.Г.Вечкановой- "Подготовка к школе детей с задержкой психического развития» под ред. С.Г.Шевченко- «Система работы со старшими дошкольниками с задержкой психического развития в условиях Дошкольного образовательного учреждения» под ред. Т.Г.Неретиной- «Физическая культура дошкольникам Л.Д.Глазыриной
--	--

<p>Перечень иных видов деятельности, закрепленных в уставе и осуществляемых муниципальным автономным учреждением</p>	<p>Дополнительные образовательные программы следующих направленностей:</p> <ul style="list-style-type: none"> - художественно-эстетическая: «Топ-хлоп малыши»; - художественно-эстетическая: «Самоделкино»; - художественно-эстетическая: «Учусь творить. Элементарное музицирование музыка, речь, движение», «Ритмическая мозаика», «Ладушки», «Конструирование и ручной труд в детском саду», «Цветные ладошки»; - эколого-биологическая: «Мы»; - физкультурно-оздоровительная: «Развивающая педагогика оздоровления», «Са-фи-Дансе»; - культурологическая: «Дружная семейка», «Приобщение детей к истокам Русской народной культуры», «Азбука общения», «Удивляюсь, злюсь, боюсь, хвастаюсь и радуюсь»; - интеллектуально-познавательная: «Безопасность», «Комплексная программа обучения Английскому языку детей 4-7 лет», «Развитие речи детей дошкольного возраста»; - коррекционно-развивающая: «Коррекция нарушения речи», «Коррекционно-развивающая работа в логопедической группе Детского сада для детей с общим недоразвитием речи».
<p>Перечень иных видов деятельности, закрепленных в уставе и осуществляемых муниципальным автономным учреждением</p>	<p>Дополнительные платные услуги:</p> <ul style="list-style-type: none"> - вокально-музыкальная студия; - изостудия; - студия «Ритмическая мозаика»; - кружок «Грамотейка»; - индивидуальные занятия с логопедом; - индивидуальные занятия с дефектологом; - группа для адаптации детей к условиям детского сада для детей, не посещающих дошкольное учреждение.

1.3. Наличие лицензий, свидетельства о государственной аккредитации учреждения выданной Службой по контролю и надзору в сфере образования Калининградской области

Информация о наличии лицензий (лицензируемый вид деятельности, номер лицензии, срок действия лицензии, дата принятия решения о предоставлении лицензии)	Регистрационный номер лицензии № <u>ДДО-1458 от 04.08.2014 г.</u> <u>серия 39Л01 №0000132</u> Лицензия <u>бессрочная</u>
---	--

1.4. Характеристика оказываемых услуг

1.4.1. Описание услуг оказываемых бесплатно

№ п/п	Наименование	Уровень	Нормативный срок исполнения
1.	Дошкольное образование "Детство" В.И.Логвиновой	общеобразовательный	5 лет
2.	Программа воспитания и развития детей раннего возраста в условиях дошкольных учреждений «Кроха» Г.Г.Григорьевой	общеобразовательный	2 года
3.	Программа воспитания и обучения дошкольников с задержкой психического развития" Л.Б.Баряевой. И.Г.Вечкановой	Дополнительный общеобразовательный	4 года
4.	"Подготовка к школе детей с задержкой психического развития» под ред. С.Г.Шевченко	Дополнительный общеобразовательный	2 года
5.	«Система работы со старшими дошкольниками с задержкой психического развития в условиях Дошкольного образовательного учреждения» под ред. Т.Г.Неретиной	Дополнительный общеобразовательный	2 года
6.	«Физическая культура – дошкольникам Л.Д.Глазыриной	Дополнительный общеобразовательный	4 года
7.	художественно-эстетическая направленность: «Топ-хлоп малыши	Дополнительный	1 год
8.	художественно-эстетическая направленность : «Самodelкино»	Дополнительный	2 года
9.	художественно-эстетическая направленность : «Учусь творить.	Дополнительный	4 года

	Элементарное музицирование музыка, речь, движение», «Ритмическая мозаика», «Ладушки», «Конструирование и ручной труд в детском саду», «Цветные ладошки»		
10.	художественно-эстетическая направленность «Цветные ладошки»	Дополнительный	5 лет
11.	эколого-биологическая направленность: «Мы»	Дополнительный	4 года
12.	физкультурно-оздоровительная направленность : «Развивающая педагогика оздоровления», «Са-фи-Дансе»	Дополнительный	4 года
13.	Культурологическая направленность: «Дружная семейка»	Дополнительный	1 год
14.	Культурологическая направленность : «Приобщение детей к истокам Русской народной культуры», «Азбука общения», «Удивляюсь, злюсь, боюсь, хвастаюсь и радуюсь»	Дополнительный	4 года
15.	интеллектуально-познавательная : направленность «Безопасность	Дополнительный	2 года
16.	интеллектуально-познавательная направленность : «Комплексная программа обучения Английскому языку детей 4-7 лет», «Развитие речи детей дошкольного возраста»;	Дополнительный	3 года
17.	интеллектуально-познавательная направленность : «Развитие речи детей дошкольного возраста»;	Дополнительный	4 года
18.	коррекционно-развивающая направленность: «Коррекция нарушения речи», «Коррекционно-развивающая работа в логопедической группе Детского сада для детей с общим недоразвитием речи».	Дополнительный	3 года

1.4.2 Описание платных образовательных услуг:

№ п/п	Наименование	Уровень	Нормативный срок исполнения
1.	Вокально-музыкальная студия	образовательный	До 3 лет
2.	Изостудия	образовательный	До 3 лет
3.	Студия «Ритмическая мозаика»	образовательный	До 3 лет
4.	Кружок «Грамотейка»	образовательный	До 2 лет
5.	Индивидуальные занятия с логопедом	образовательный	До 3 лет
6.	Индивидуальные занятия с дефектологом	образовательный	До 3 лет
7.	группа для адаптации детей к условиям детского сада для детей, не посещающих дошкольное учреждение	образовательный	До 1 года

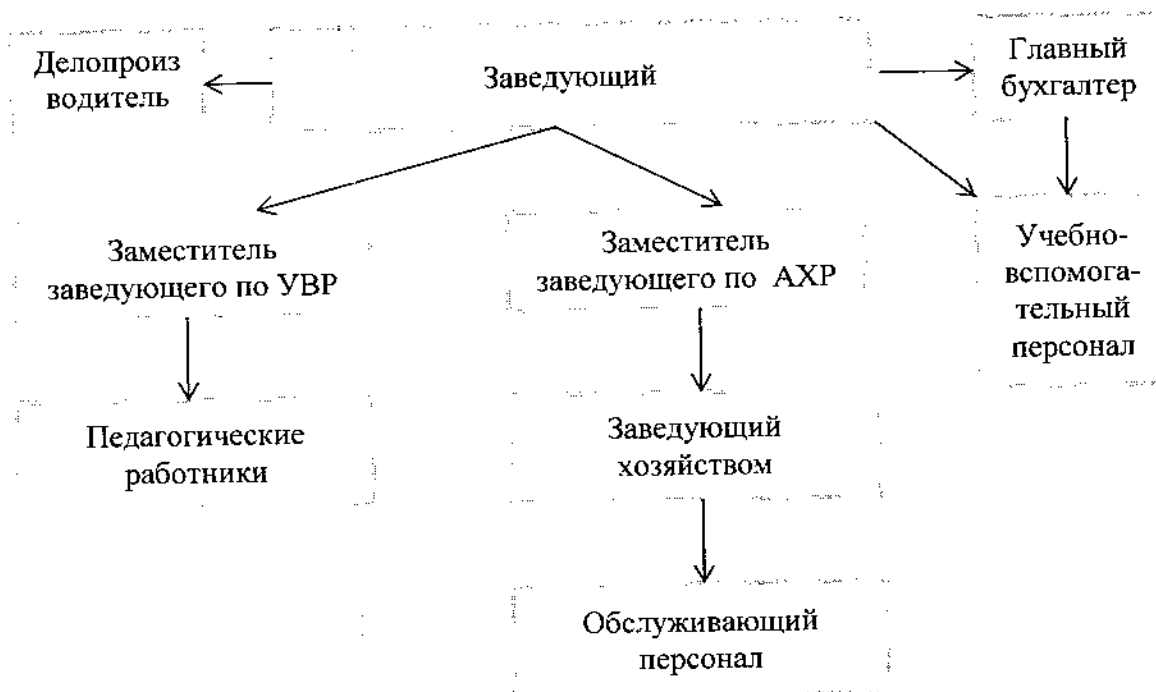
1.5. Имущество Учреждения

№ п/п	Наименование	Сумма (руб.)
1.	Общая балансовая стоимость недвижимого муниципального имущества (на дату составления Плана): в том числе	
-	Здания	30 345 427
-	Прогулочные веранды	661 000
2.	Общая балансовая стоимость движимого муниципального имущества (на дату составления Плана): в том числе	
-	Балансовая стоимость особо ценного движимого имущества	4 853 546
3.	ВСЕГО	37 260 440

1.6. Структура управления

- Учредитель;
- Заведующий ДОУ;
- Наблюдательный совет;
- Общее собрание коллектива ДОУ;
- Педагогический совет;
- Родительское собрание;
- Родительский комитет.

Структура учреждения



1.7. Анализ существующего положения и перспектив развития Учреждения

1.7.1. Предельная численность контингента обучающихся, воспитанников составляет 452 человека.

Таблица (ДОУ)

Наименование	Воспитанники на 1 сентября в 2015 года		Воспитанники на 1 сентября в 2016 года		Динамика	
	Число групп	воспитанники	Число групп	воспитанники	Число групп	воспитанники
Воспитанники	18	440	18	452	0	12
в том числе дети-инвалиды	X	4	X	7	X	3
в том числе воспитанники с ОВЗ, обучающиеся в группах компенсирующей и комбинированной направленности	1	11	1	12	0	1
в том числе воспитанники посещающие группы полного дня	17	425	17	433	0	8
в том числе воспитанники посещающие группы кратковременного пребывания					0	0
Итого	19	440	19	452	0	16

1.7.2. Характеристика численности работников и их качественный состав:
- численность по штатному расписанию (единиц):

Наименование категорий работников	2015 год (факт)	2016 год (план)	Динамика
Административно- управленческий персонал	4	4,00	0,00
Педагогический персонал	41,5	41,50	0,00
из них учителя (школы), воспитатели (ДОУ), педагоги дополнительного образования (ДЮОЦ), тренеры -преподаватели (ДЮСШ)	27,5	27,50	0,00
Учебно-вспомогательный персонал	5,5	5,50	0,00
Обслуживающий персонал	46,5	46,50	0,00
Всего:	97,5	97,5	0

- численность работников (человек):

Наименование категорий работников	2015 год (факт)		2016 год (план)		Динамика
	основные работники	внешние совместители	основные работники	внешние совместители	
Административно- управленческий персонал	4		4		0,00
Педагогический персонал	42		43		1,00
из них учителя (школы), воспитатели (ДОУ), педагоги дополнительного образования (ДЮОЦ), тренеры -преподаватели (ДЮСШ)	29		29		0,00
Учебно-вспомогательный персонал	5	1	5	1,00	0,00
Обслуживающий персонал	40	3	41	3,00	1,00
Всего:	91	4	93	4	2

- качественный состав педагогических работников (человек):

Наименование категорий работников	2015 год (факт)	2016 год (план)	Динамика
Педагогический персонал:	42	43,00	1,00
из них имеющий высшую квалификационную категорию	11	11,00	0,00
из них имеющий первую квалификационную категорию	10	10,00	0,00
из них имеющий соответствие занимаемой должности квалификационную категорию	9	9,00	0,00
из них педагогические работники до 30 лет	4	4,00	0,00

1.7.3. План кадровых изменений на 2016 год

1.

Наименование категорий работников	Численность, чел.	Средняя заработная плата, руб.	ФОТ, тыс.руб.	Начисления на ФОТ, тыс.руб.
Административно- управленческий персонал	4	40 500,00	1944,00	587,06
Педагогический персонал	43	24 599,03	12693,10	3833,32
из них учителя (школы), воспитатели (ДОУ), педагоги дополнительного образования (ДЮОЦ), тренеры -преподаватели (ДЮСШ)	29	23 339,08	8122,00	2452,84
Учебно-вспомогательный персонал	6	18 388,89	1324,00	399,85
Обслуживающий персонал	44	12 030,11	6351,900	1918,27
Всего:	97	19 169,24	22313	6738,50

1.7.4 Перспективы развития Учреждения

Основная цель - это не получение прибыли, а выполнение социальных задач, стоящих перед учреждением.

Перспективы развития видим:

- в стратегическом планировании маркетинговой деятельности учреждения;

- в отработке механизма многоканального финансирования: проведение целенаправленной работы по привлечению дополнительных источников: целевого программного финансирования, средства спонсоров, оказание дополнительных услуг;
- в введении строгого режима экономии энергоресурсов и материальных средств: (использование энергосберегающих ламп, замена деревянных оконных блоков на пластиковые и др.);
- в выборе поставщиков и сотрудничестве с индивидуальными предпринимателями, поставляющими качественные продукты в ассортименте по оптовым ценам, с предоставлением льгот;
- в рациональной организации труда, введении гибких графиков работы персонала, в привлечении квалифицированных кадров;
- в обучении персонала, внедрении компьютерных технологий, использовании ПК для снижения трудоемкости и повышения эффективности работы;
- в выводе учреждения на более высокий конкурентоспособный уровень;
- в доступе к информации (СМИ, публичные доклады), коллегиальность в решении вопросов планирования, распределение и расходование средств.

Динамика изменения основных параметров деятельности учреждения представлена таблице приложения 1

II. Показатели финансового состояния учреждения

2.1. Показатели финансового состояния учреждения

Наименование показателя	Сумма, тыс. руб.		
	очередной финансовый год (2016 год)	первый год планового периода (2017 год)	второй год планового периода (2018 год)
Нефинансовые активы, всего:	37 260,4		
из них: недвижимое имущество, всего:	31 006,4		
в том числе: остаточная стоимость	16 379,5		
особо ценное движимое имущество, всего	4 853,5		
в том числе: остаточная стоимость	858,4		
Финансовые активы, всего:	1243,3		
из них: дебиторская задолженность по доходам	441,3		
дебиторская задолженность по расходам			
Обязательства, всего	1805,2		
из них: просроченная кредиторская задолженность	357,9		

2.2. Сведения о дебиторской и кредиторской задолженности

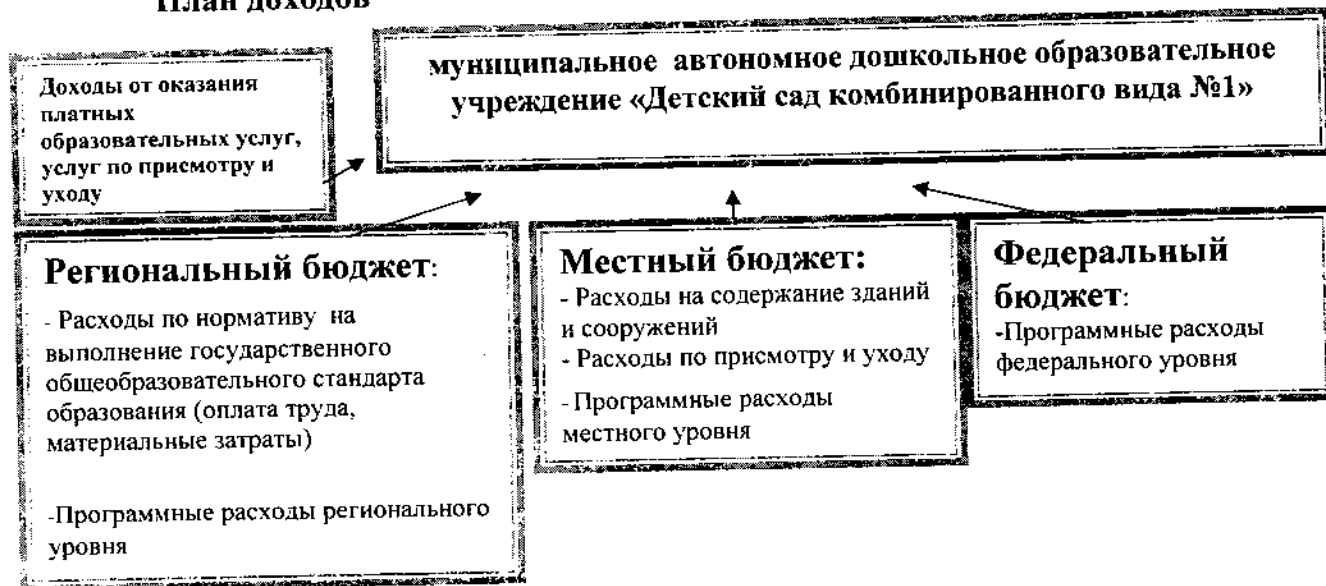
тыс. руб.

Наименование показателя	2014 год	2015 год
Объем краткосрочной дебиторской задолженности на конец периода, всего, в т.ч.	933,66	1243,3
расчеты с покупателями и заказчиками	-120,6	441,3
авансы выданные	1039,4	795,2
прочая задолженность (<i>командировочные</i>)	14,86	6,8
Объем долгосрочной дебиторской задолженности на конец периода, всего, в т.ч.	-54,08	0
расчеты с покупателями и заказчиками		
авансы выданные		
прочая	-54,08	
Итого дебиторская задолженность	879,58	1243,3
Объем краткосрочной кредиторской задолженности на конец периода, всего, в т.ч.	1900	1447,3
расчеты с поставщиками и подрядчиками	1278,2	534,6
авансы полученные		634,5
расчеты по налогам и сборам (<i>переплата ЕСН</i>)	618,8	278,2
кредиты		
займы		
прочая	3	
Объем долгосрочной кредиторской задолженности на конец периода, всего, в т.ч.	2231,4	357,9
кредиты		
займы		
прочая	2231,4	357,9
Итого кредиторская задолженность	4131,4	1805,2

III. Плановые показатели по поступлениям и выплатам учреждения за 2016 год

Плановые показатели по поступлениям и выплатам учреждения за 2016 год представлены в приложении №2.

План доходов



IV. Оценка риска

3.1. Перечень проблем, трудностей, рисков

Имущественные риски – это риски, связанные с вероятностью потерь имущества по причине кражи, халатности, перенапряжения технической и технологической систем и т.п.

Так как на балансе учреждения находится ценное имущество, то существует риск порчи, кражи имущества, а это в свою очередь убытки учреждения.

Демографический риск – это риск, связанный с сокращением рождаемости, что приводит к уменьшению количества воспитанников и учащихся, следствием чего может стать реорганизация школы до начальной, сокращение сотрудников.

3.2. Меры по нейтрализации рисков и снижения их отрицательных последствий:

- Дежурство сторожей в ночное время;
- Эксплуатация имущества в соответствии с инструкциями;
- Воспитание бережного отношения к имуществу;
- Проведение рекламных мероприятий по видам платных услуг;
- Меры по технологическим системы;
- Текущая профилактика приборов энергоснабжения;
- Обеспечение противопожарной безопасности;
- Проведение антитеррористических мероприятий.

V. Перечень мероприятий по повышению эффективности деятельности на 2016 год

Наименование мероприятия	Сроки проведения	Затраты, необходимые на проведение мероприятия, тыс. руб.
Обучение, повышение квалификации персонала (курсы, семинары)	В течение года	60 тыс. руб.
Оптимизированное распределение педагогических ставок по тарификационным спискам	С 01 сентября 2014 г.	
Повышение зарплаты	С 01 января 2014 г.	8%
Ремонт здания		855 тыс. руб.
Энергосбережение	В течение всего периода	3%

Руководитель учреждения _____  (Дмитриева О.А.)

Главный бухгалтер учреждения _____  (Жмурко Е.В.)

тел. 3-27-39